



WATERCUTURE

ヘア用・フェイス用スチーマーに必要な軟水を必要な分だけ作る、ポット型軟水器

スチーマー用ポット型軟水器 WS401



- ・コンパクトなサイズ
- ・必要分だけ作れる
- ・繰り返し使える
- ・機械のスケール防止に



ボトル型



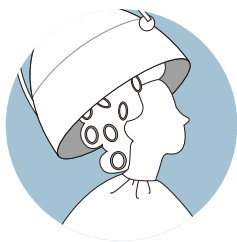
カップ型



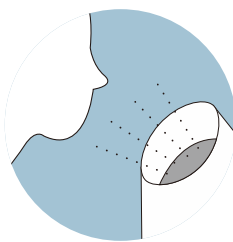
段ボール型



WS401



ヘア用スチーマー



フェイス用スチーマー



スチームドライヤー

仕様・性能

品名	スチーマー用ポット型軟水器
品番	WS401 カードリッジ WWC401
材料の種類	本体：SAN樹脂 (AS樹脂) カードリッジ：ABS樹脂 リザーバタンク：MBS樹脂 フタ：ABS樹脂、ポリプロピレン
ろ材の種類	イオン交換樹脂
ろ過流量 (初期値)	0.2L/分
軟水処理能力	150L (原水硬度 50mg/L時 90%除去)

ろ材の取替時期の目安	(1日1.6L使用した場合)3ヶ月
容器サイズ (幅×奥行×高さ)	105mm×105mm×288mm
質量 (満水時)	550g (1,550g)
標準使用温度	5~30℃
浄水部容量	0.9L*
全容量	1.35L

※ろ過 2回分

本体セット・カードリッジ：日本製

製品について詳しくはこちらまで

フリーダイヤル

0120-858-966

受付時間：平日 10時~17時 / 土日・祝日 10時~16時

三菱ケミカル・クリンスイ株式会社 ウォータークチュール係

www.watercuture.com

ウォータークチュール クリンスイ

